

20 AÑOS DE COMPROMISO SOCIAL

memoria

de actividades
2022



Pág	3	Carta de la presidenta
Pág	4	Quiénes somos Patronato Nuestro equipo Nuestro voluntariado
Pág	6	Qué hacemos
Pág	7	Las personas a las que apoyamos
Pág	10	Las personas a las que apoyaremos
Pág	11	Satisfacción de los grupos de interés
Pág	12	Nuestra historia
Pág	14	2022 de un vistazo
Pág	17	Datos económicos y Transparencia
Pág	18	Colabora con la Fundación
Pág	19	Financiadores y colaboradores

ÍNDICE

CARTA DE LA PRESIDENTA

Los/as que trabajamos acompañando a las personas con discapacidad desde los años 80 recordamos cómo, en aquella época, la principal preocupación de la gran mayoría de familias era qué sería de su hijo/a con discapacidad cuando ellas ya no estuvieran. Y su angustia estaba más que justificada, ya que por aquel entonces no existían recursos que garantizara a este colectivo una calidad de vida digna.

Gracias al empuje del movimiento asociativo, con el paso de los años, conseguimos poco a poco crear una serie de servicios que contribuyeran a mejorar la vida de las personas; fue un gran avance en este sector social, pero aún así quedaba el último eslabón: **¿quién cuidará y apoyará a las personas con discapacidad para tomar decisiones y regir su vida cuando las familias falten?**

Fundación Canaria de Apoyos ADEPSI vino a cubrir un gran vacío en nuestra sociedad canaria, **constituyéndose en 2002 como la 1ª Fundación Tutelar privada para dar respuesta a esta gran preocupación.** Hoy, somos una entidad que mira al futuro desde una identidad y compromiso claro: su misión y sus valores.

Este proyecto común que hemos construido, tras 20 años de historia, nos ha convertido en una voz reconocida dentro del debate social en Canarias en materia de derechos de las personas con discapacidad y, por ello, quiero agradecer y felicitar de corazón a todas aquellas personas con discapacidad, familias, profesionales, patronos/as, voluntarios/as, socios/as benefactores/as y entidades que a lo largo de estos años han contribuido a lo que somos, hacemos y queremos proyectar hacia el futuro. GRACIAS. Hoy celebramos un pasado que fortalece nuestro presente y que sienta las bases de un futuro lleno de proyectos y retos que nuestra Fundación seguirá asumiendo. Contamos contigo para ello.

*¡Muchas gracias!
M^a Eugenia Palmás Urtaza*

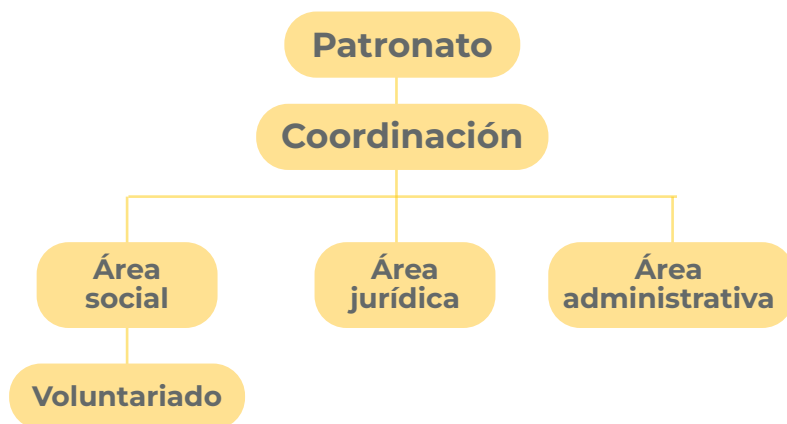


QUIÉNES SOMOS

Fundación Canaria de Apoyos ADEPSI es una entidad sin ánimo de lucro que da **apoyo para el ejercicio de la capacidad jurídica para la toma de decisiones a personas mayores de edad con discapacidad de tipo intelectual y/o mental, trastornos generalizados del desarrollo, trastornos neurológicos cognitivos y personas mayores de 65 años en situación de dependencia por deterioro de las facultades cognitivas residentes en Canarias.**

Desde que nacimos en 2002, nuestra misión es prestar los apoyos adecuados y encomendados judicial o voluntariamente en las áreas personal y social, económico-patrimonial y/o jurídica, para que las personas a las que atendemos puedan construir su proyecto de vida basado en su voluntad, deseos y preferencias.

Cómo nos organizamos



Patronato

Es el órgano de gobierno y representación de Fundación Canaria de Apoyos ADEPSI



Presidencia: M.^a Eugenia Palmás Urtaza

Vicepresidencia: Natascha C. García Dávila



Secretaría: Vicente Rodríguez Romero



Tesorería: Alejandro Gutiérrez León



Vocal: África del Pino Suárez Montenegro

Vocal: Cristina Alzola Lobón

Vocal: Manuel Lobo Cabrera

Nuestro equipo

Contamos con un equipo de profesionales con formación específica en el área social, jurídica y administrativa que acompañan a las personas en su proyecto de vida.



10

Profesionales / media

FORMACIÓN

40 CURSOS

Con 177,35 hrs de formación

24 internos con 69,85 hrs
16 externos con 107,50 hrs

13,64 HORAS

Formación media / trabajadora



Jornada Interna: Competencias, liderazgo compartido y trabajo en equipo.

Nuestro Voluntariado

Se trata de mujeres y hombres de todas las edades que comparten vida con las personas que apoya la Fundación, estableciéndose entre ellas un vínculo personal que perdura en el tiempo, potencia sus capacidades y con un impacto directo en su bienestar emocional e inclusión social.

19 PERSONAS VOLUNTARIAS



11%



89%



63%

Tiene entre 18 y 40 años.



68%

Lleva vinculado a nuestra Fundación desde hace 2 a 5 años.



Si eres de los/as que piensan que la vida no se mide en minutos sino en momentos, el voluntariado curatelar está hecho para ti”

QUÉ HACEMOS



Estamos cerca de las personas

Para **informarles y asesorarles** de forma clara y sencilla sobre aspectos jurídicos y su alcance a nivel práctico, fundamental para planificar y tomar las mejores decisiones para el futuro.



Planificamos el futuro

A través de la **precuratela** como respuesta tranquilizadora para el día en que falten las familias y no existan familiares que puedan ocuparse de prestar el apoyo continuado que requiere la persona con discapacidad, nuestra Fundación pueda adquirir ese compromiso.



Nos centramos en el presente

Apoyando y acompañando a la persona en el ejercicio de su capacidad jurídica en aspectos relacionados con su esfera personal y social, económico patrimonial y/o jurídico, respetando sus derechos, voluntad, deseos y preferencias






Nos conectamos de otra forma


Desarrollando programas para las Relaciones Personales Significativas como el **Programa de Voluntariado UBUNTU**, implicamos a la ciudadanía en diferentes iniciativas que **activan el tejido social** para construir barrios conectados, amables e inclusivos, y **forjamos alianzas, tejemos redes e involucramos a la sociedad para el apoyo a nuestra misión.**

LAS PERSONAS A LAS QUE APOYAMOS

26 PERSONAS APOYADAS EN 2022

 **38%**
 **62%**

 **96%**
Personas con discapacidad de tipo intelectual y/o mental

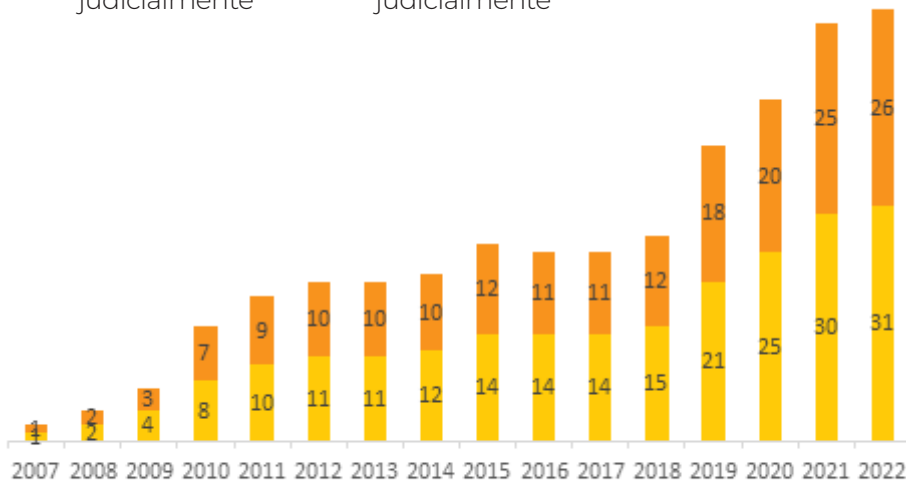
 **4%**
Mayores dependientes



20
medidas de apoyos establecidas judicialmente



6
medidas de apoyos establecidas judicialmente



■ Medidas de apoyo jurídicas asumidas ■ Medidas de apoyo jurídicas en activo

EDAD

 **65%**

De las personas curateladas tiene 45 años en adelante

DISCAPACIDAD

 **88%**

Tiene entre 65% - 98% de discapacidad

DEPENDENCIA

 **27%**

Presenta dependencia severa y el **15%** gran dependencia

VIVIENDA

 **58%**

Vive en recursos residenciales - alojativos

RESIDENCIA



Las personas curateladas residen en su mayoría en los municipios de Las Palmas de Gran Canaria (**58%**) y Teguieste, Lanzarote (**19%**)

OCUPACIÓN



El **23%** sin ocupación alguna y el **8%** con trabajo en empresa ordinaria; el restante **69%** en actividades ocupacionales/residenciales

MEDIDAS APOYO



23% curatelas con funciones de representación.
15% curatelas asistenciales.
4% guarda de hecho.
23% curatelas y **35%** tutelas sin revisar (Ley 8/21)

Factores de complejidad que añaden dificultades en la provisión del apoyo (% de personas apoyadas)





ACOMPañAMOS

a cada persona en su proyecto de vida de acuerdo a su voluntad, deseos y preferencias

EMPODERAMOS

a las personas, visibilizando sus capacidades para tomar decisiones y que los demás las respeten



CREAMOS VÍNCULOS

estableciendo relaciones basadas en la confianza, cercanía, respeto y tolerancia



CONSTRUIMOS JUNTOS

la Fundación que queremos

“ La Fundación está para apoyar a que las personas seamos dueñas de nuestras vidas”

Elizabeth, desde 2010 vinculada a la Fundación.

“ Me ayudan a tomar las mejores decisiones”

Natacha, desde 2019 vinculada a la Fundación.

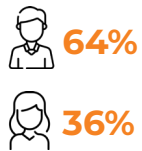
“ Fundación ofrece cariño y acompañamiento”

Víctor, desde 2021 vinculado a la Fundación.

LAS PERSONAS A LAS QUE APOYAREMOS

“Fundación Canaria de Apoyos ADEPSI significa tranquilidad de cara al futuro”, conclusión familiar de personas en precuratela recogida en el II Encuentro de Precuratela (noviembre, 2021).

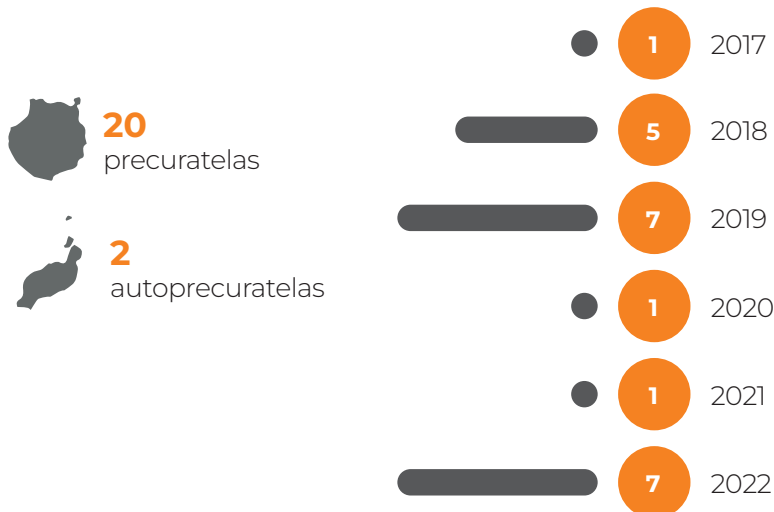
22 COMPROMISOS DE FUTURO EN 2022



Personas con discapacidad de tipo intelectual y/o mental

Mayores dependientes

Precuratelas asumidas



EDAD



El 55% de las personas precurateladas tiene entre 29 y 44 años. El 45% restante 45 años en adelante

DISCAPACIDAD



86%

Tiene entre 65% - 100% de discapacidad

DEPENDENCIA



36%

Presenta dependencia severa y el 27% gran dependencia

VIVIENDA



86%

Vive con su familia o de manera independiente y cuenta a día de hoy con apoyos naturales

RESIDENCIA



68%

Las personas precurateladas residen en su mayoría en Las Palmas de Gran Canaria.

OCUPACIÓN



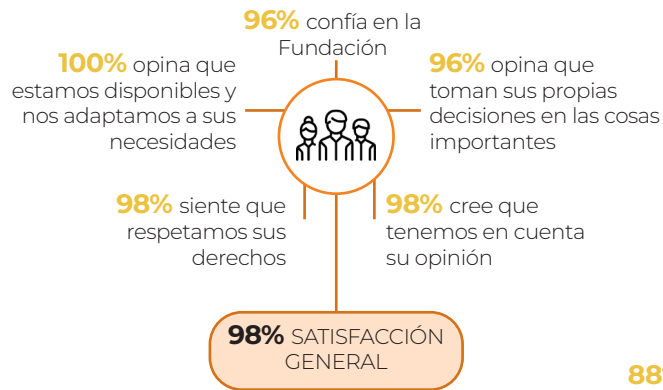
68%

Vinculadas a actividades ocupacionales, de servicios de día o residenciales.



SATISFACCIÓN DE LOS GRUPOS DE INTERÉS

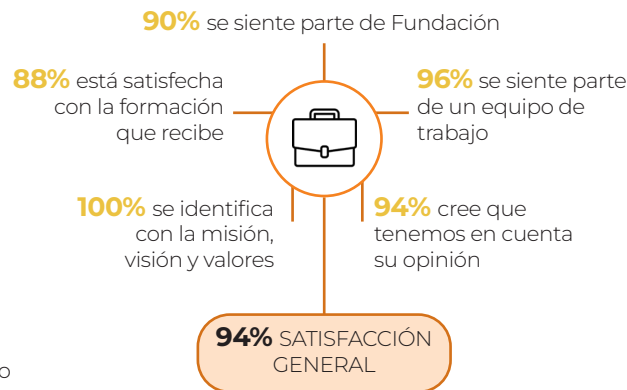
PERSONAS CON DISCAPACIDAD



VOLUNTARIADO



PROFESIONALES



FAMILIAS



SOCIOS/AS BENEFACTORES/AS



NUESTRA HISTORIA: 20 AÑOS DE FUNDACIÓN

2002

- Nace como respuesta al habitual interrogante de familias de pers. con discapacidad intelectual de Asociación ADEPSI: *¿Qué será de mi hijo/a cuando yo no esté?*
- Única entidad en la provincia de Las Palmas *profesionalizada en protección jurídica* (lo fue hasta 2018).

2003

- Activación de los servicios de la Fundación con la 1ª subvención recibida del Excmo. Cabildo de Gran Canaria.

de
2004
a 2006

- **Labor intensa de difusión.** Nos adherimos creando sinergias con la Asociación Española de Fundaciones Tutelares (hoy Asociación Liber), Asociación Española de Fundaciones y FEAPS Canarias (hoy Plena Inclusión Canarias).

2007

- 1ª tutela en Gran Canaria.

2008

- 1ª tutela en Lanzarote.

de
2009
a 2015

- La Fundación se consolida como referente en materia de información y asesoramiento dirigida a la protección jurídica y social de personas con discapacidad, y comienza a desarrollar acciones de sensibilización dirigida a la sociedad en general.

2011

- Organiza la Jornada "Protección Jurídica de las personas con discapacidad".

2011

- Organiza la Jornada "La discapacidad y el Derecho Penal".

2010

- Organiza la Jornada "Protección Jurídica de las personas con discapacidad".

2015

- Organiza la Jornada “Empleo y la Protección Jurídica de las personas con discapacidad intelectual”.

2016

- **Amplía el objeto de intervención** de sus Estatutos a personas con **enfermedad mental, y mayores** de 65 años por deterioro de la capacidad cognitiva.
- **Por 1ª vez desarrolla un proyecto con el objetivo único de impulsar la colaboración de personas voluntarias**, con el carácter diferenciador que el Voluntariado Tutelar se merece.

de
2017
a 2018

- Proyectos de I+D “**Estudio y sensibilización para el desarrollo de una tutela inclusiva de personas con discapacidad intelectual**” y “Trabajando en red para conocer realidades”.
- Propuestas a la nueva ley de Servicios Sociales de Canarias para el reconocimiento del Servicio de Tutela y comparecencia ante la Comisión de discapacidad del Parlamento.
- Organiza la Jornada “**Un entorno seguro para un futuro mejor**” en Gran Canaria.

2019

- Se suma de forma activa **al reconocimiento del derecho al voto** de las personas con discapacidad intelectual con determinación de la capacidad, y apoya a ejercerlo.
- **I Encuentro de Pretutela** de la Fundación.
- Genera iniciativas comunitarias innovadoras bajo la **filosofía UBUNTU** como **Los Caminos Amigables**.

2020

- Año de trabajo en red del Tercer Sector para que Canarias tenga:**
- Un Modelo de Apoyos a la capacidad jurídica y toma de decisiones acorde a la Convención de Derechos de las Personas con Discapacidad.
 - Una Cartera de Servicios Sociales digna, inclusiva y moderna.
- Año de intensa vigía por la vulneración de derechos ante situación extraordinaria sanitaria:**
- Observatorio de Derechos de la Asociación Española de Fundaciones Tutelares (hoy Asociación Liber).

2021

- **II Encuentro de Precuratela: El Futuro es Ahora**
- El año del nuevo derecho a decidir (Ley 8/2021, de 2 de junio).

2022

2022 DE UN VISTAZO

ANTES ÉRAMOS...

FUNDACIÓN TUTELAR CANARIA
adepsi



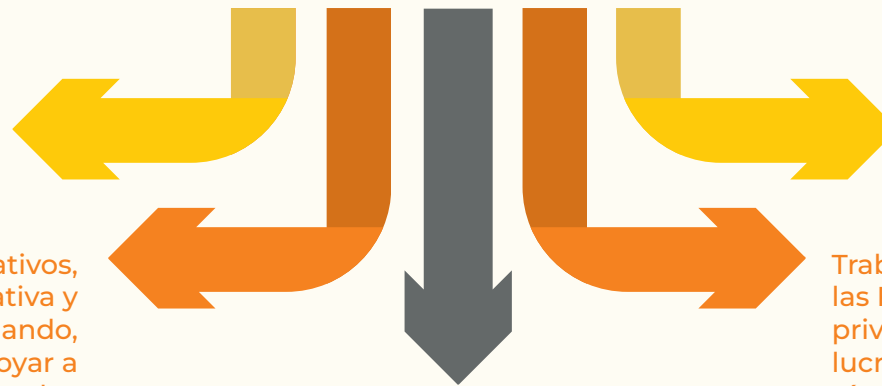
Colabora con el CERMI formando parte del equipo redactor de la Cartera de Servicios Sociales del Gobierno de Canarias.

Se adapta a los cambios legislativos, renueva su Identidad corporativa y adapta sus Estatutos, ampliando, además, el colectivo a apoyar a personas con trastornos generalizados del desarrollo y trastornos neurológicos cognitivos.

AHORA SOMOS...

Fundación Canaria de **APOYOS**

Adepsi



El Servicio de Información y Asesoramiento especializado empieza a contar con el apoyo económico del Área de Bienestar Social del Excmo. Cabildo Insular de Lanzarote con el objetivo de crear una red insular para la prevención y/o detección de situaciones de riesgo por falta de apoyos para el ejercicio de la capacidad jurídica y social de personas con discapacidad y/o dependencia.

Diseña y estrena nueva página web corporativa moderna, dinámica y transparente.

Trabaja conjuntamente con las Fundaciones canarias privadas sin ánimo de lucro para la propuesta técnica y económica a Gobierno de Canarias, a fin de pueda ser considerada de cara a la definición de la concertación social prevista en materia de apoyo al ejercicio de la capacidad jurídica de personas con discapacidad y mayores.

Estamos cerca de las personas

104

Familiares, profesionales y personas con discapacidad informados/as y asesorados/as individualmente

6

CHARLAS REALIZADAS

90

ASISTENTES A CHARLAS

96%

Media de satisfacción general con el Servicio de Información y Asesoramiento especializado



Estando más cerca de las personas en Lanzarote a través de 7 puntos de visibilización y de encuentro en la comunidad (stands). Y con el establecimiento de consultorías fijas en Tinajo, Playa Blanca (Yaiza) y Playa Honda (San Bartolomé).



Fundación Canaria de Apoyos ADEPSI participa en las Jornadas de Capacitación Jurídica organizadas por el CERMI Canarias y Fundación Aequitas.



Estrenamos nuevas instalaciones para nuestra sede en Lanzarote, gracias a la cesión de espacio por la entidad promotora, Asociación ADEPSI

Planificamos el futuro

7

Personas precuteladas más en 2022, alcanzando 22 compromisos de futuro.

Nos centramos en el presente

26

Personas apoyadas en el ejercicio de su capacidad jurídica

3.337,5

Horas de atención directa

Participación a través de la Red Liber en:

- El Estudio sobre Microagresiones Capacitistas, formando, además, a 7 personas curateladas, 5 profesionales y 2 voluntarias en estas agresiones que sufren en su día a día las personas con discapacidad que precisan apoyo para el ejercicio de su capacidad jurídica por las que son consideradas “menos capaces” para ejercer sus derechos.
- El Estudio sobre Brecha de Género en el apoyo a la toma de decisiones, poniendo el foco en las diferencias entre mujeres y hombres con discapacidad intelectual o del desarrollo en los apoyos que tienen, que quieren y que necesitan.

“

Concienciando y visibilizando la triple discriminación que sufren las mujeres con discapacidad intelectual o del desarrollo también en el ámbito del apoyo a la toma de decisiones”.

24/7
ATENCIÓN
PERSONALIZADA



Formando a Agentes de Cambio para la Defensa de Derechos

Nos conectamos de otra forma

19

VOLUNTARIOS / AS

14

SOCIOS/AS
BENEFACTORES/AS

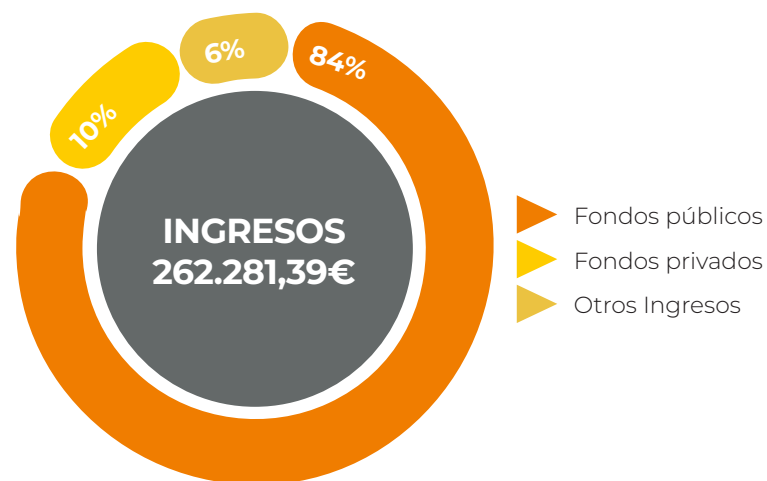
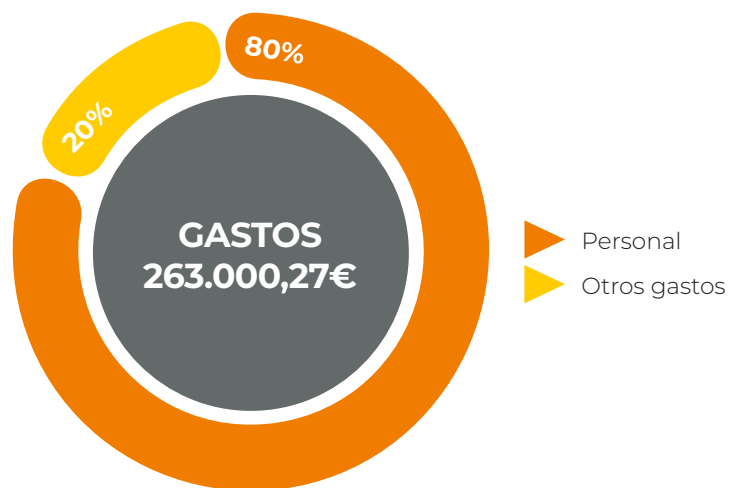
7

Redes y alianzas tejidas y afianzadas

- Para el trabajo en red de apoyo, coordinación e investigación
Asociación Liber de entidades de apoyo
- Para la promoción de actividades deportivas y de voluntariado
Club Baloncesto Gran Canaria
Gestión y Planeamiento territorial y medioambiental, S.A. (Gesplan)
- En especial, destacar estas alianzas para el establecimiento de un marco de colaboración para estar más cerca de la ciudadanía informando y asesorando, y de una red de trabajo de prevención y detección de situaciones de riesgo.
Asociación Salud Mental El Cribo (Lanzarote)
Ayuntamiento Tinajo (Lanzarote)
Ayuntamiento Yaiza (Lanzarote)
Ayuntamiento San Bartolomé (Lanzarote)

DATOS ECONÓMICOS Y TRANSPARENCIA

Somos una entidad declarada de utilidad pública, lo que supone, además de un reconocimiento social a nuestra labor y exigencia de transparencia en nuestra gestión, la posibilidad de acogerse a una serie de beneficios fiscales al hacer un donativo.



“ La transparencia es una de nuestras señas de identidad, por eso nos sometemos a distintos controles y auditorías y hacemos pública nuestra información a toda la sociedad con el fin de mantener la credibilidad y la confianza en nuestra gestión.

En 2022, Fundación Canaria de Apoyos ADEPSI obtuvo 10 puntos en la evaluación de transparencia del Comisionado de Transparencia de Canarias”.

COLABORA CON LA FUNDACIÓN

“Un pequeño esfuerzo para ti, supone mucho para ellos/as”

HAZTE SOCIO/A BENEFACTOR/A

Participa en el proyecto de vida de las personas que apoyamos formando parte de nuestra Fundación. Podrás colaborar económicamente según tus posibilidades. Contacta con nosotros/as y te informaremos de todas las ventajas fiscales que tiene colaborar con la labor de nuestra Fundación.

HAZTE VOLUNTARIO/A

Súmate a nuestro equipo haciendo voluntariado. Compartirás tiempo, ilusión y vida con las personas que apoyamos.

HAZ UN DONATIVO

Colabora a que Fundación pueda continuar dando apoyos a las personas con una aportación económica de la cantidad que consideres oportuna.



**Este es nuestro número de cuenta
IBAN: ES34 2100 4172 7922 0019 7477
O a través de Bizum: Código 04064**

Todos los donativos se destinarán íntegramente a mantener y mejorar nuestros servicios.

Fundación Canaria de **APOYOS**

Adepsi

FINANCIADORES Y COLABORADORES



✓ POR SOLIDARIDAD
OTROS FINES DE INTERÉS SOCIAL



Fundación Canaria de APOYOS

Adepsi

GRAN CANARIA



C/ Lomo la Plana, 28.
35019 Urb. Siete Palmas
Las Palmas de Gran Canaria
Tel. 928 414 484

LANZAROTE



C/ Rambla Medular, 50 - Ofic 12
35500
Arrecife
Tif: 928 435 410

info@fucadepsi.org
www.fucadepsi.org

MIEMBRO DE



liber.



ENTIDAD PROMOTORA



¡síguenos!

